

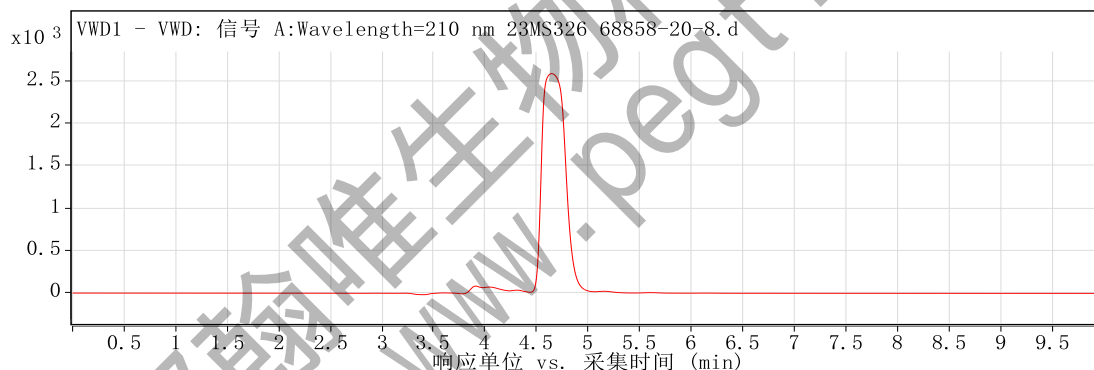
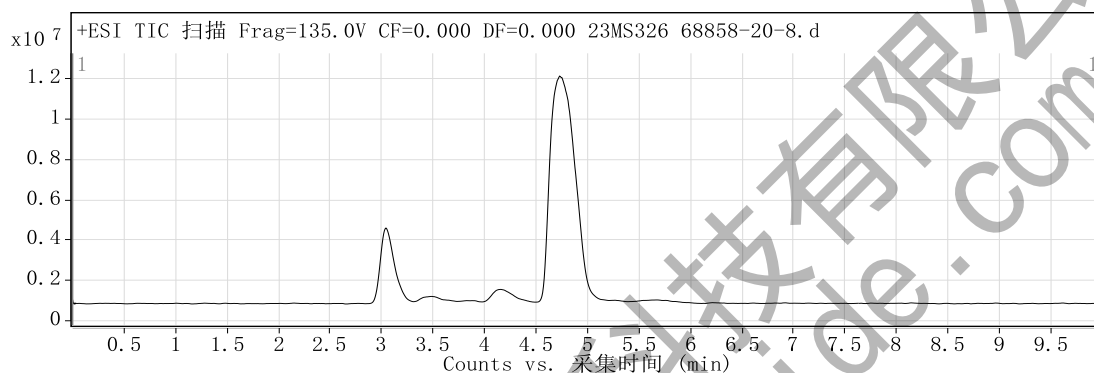
定性分析报告

数据文件名称 23MS326 68858-20-8.d 样品名称 23MS326 68858-20-8
样品类型 Calibration 位置 Vial 26
仪器名称 Instrument 1 用户名 DESKTOP-4G0NUSO\mouxin
采集方法 通用方法(D泵).m 采集时间 2023/9/21 0:00:00
IRM 校正状态 Not Applicable DA 方法 Default.m
注释

设备类型 TandemQuadrupole Sample Group
Info. Stream Name LC 1
Acquisition SW 6400 Series Triple
Version Quadrupole 10.0 (142)

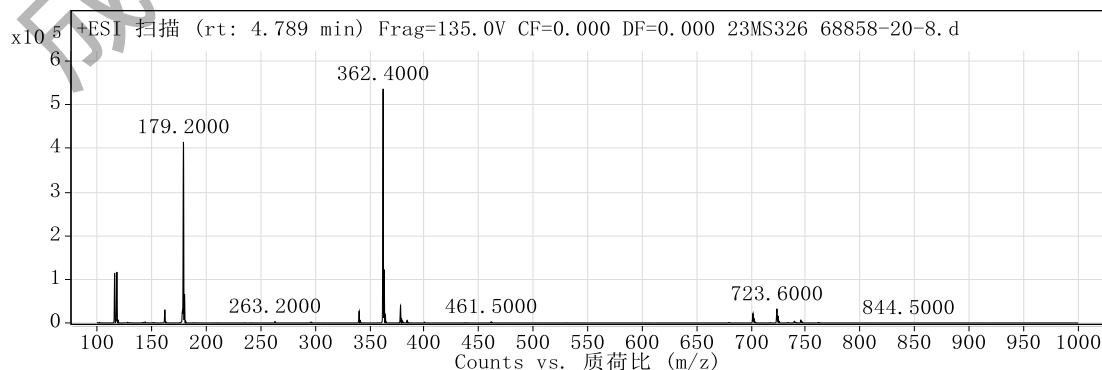
用户色谱图

裂解电压 135 碰撞能量 0 电离模式 ESI



用户质谱图

裂解电压 135 碰撞能量 0 电离模式 ESI



峰列表

m/z	z	丰度
116.1	1	114649.75

定性分析报告

118.1	1	116931.45
162.2	1	29837.22
179.2	1	415266.59
180.2	1	65305.32
340.4	1	26921.16
362.4	1	537077
363.4	1	122217.99
378.4	1	40137.4
723.6	1	31958.3

--- 报告结束 ---

成都翰唯生物科技有限公司
www.pegptide.com